



PALFINGER CRANE

Modell (S411-SK-D) Type
 Model Model
PK 53002-SH
 PK 53002-SH E

Traglastdiagramm
Lifting capacity diagram
 Diagramme de capacite

DTS411SHC/04

Kapitel Chapter Chapitre

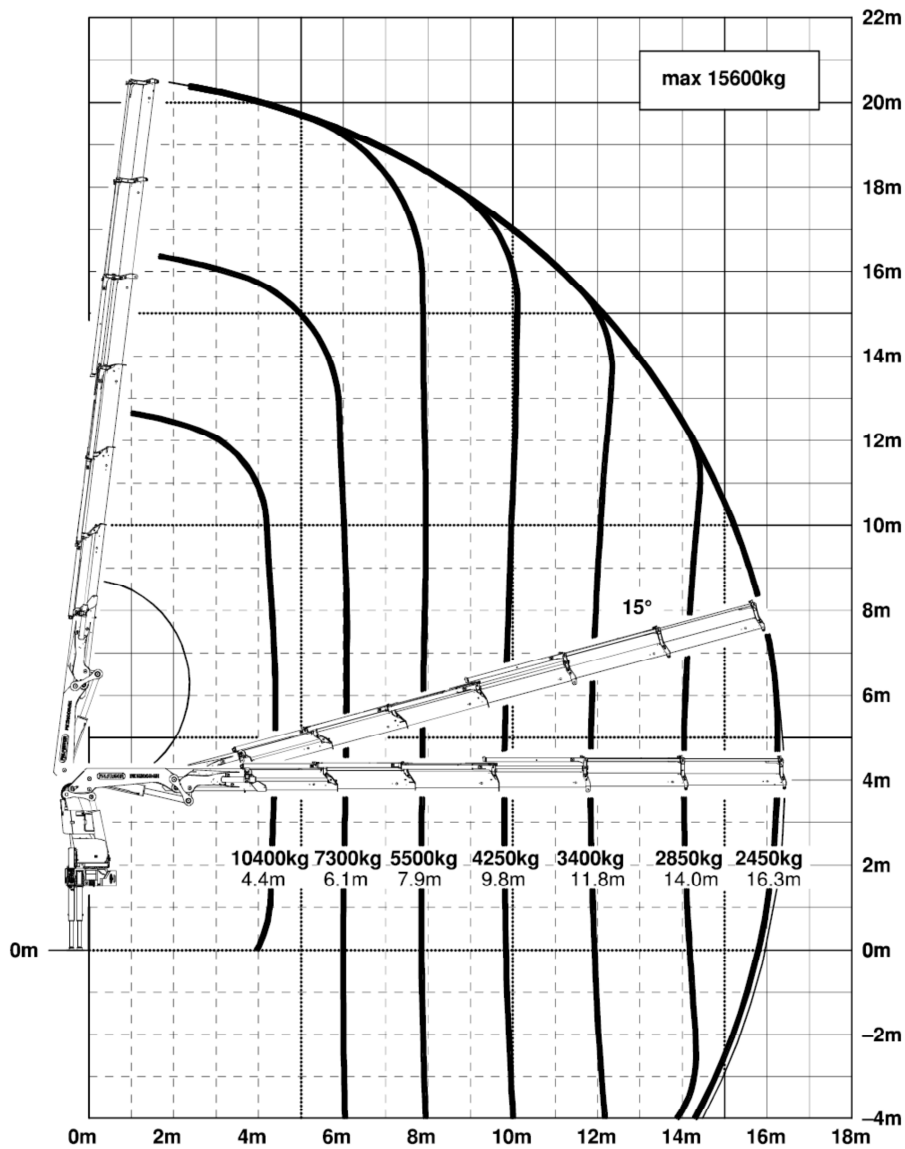
0500

Seite Page Page

11/2010

Ausgabe Edition Edition

Konstruktionsänderungen vorbehalten. Fertigungstoleranzen müssen berücksichtigt werden.
 Subject to change, production tolerances have to be taken into account.
 Sous reserve de modifications de conception. Les tolerances relatives a la technique de production doivent etre prises en consideration.



Krananstellung symbolisch, Angaben bei 20° Hauptarmstellung & Lastarm horizontal
 Symbolic crane figure, indications at 20° main boom position & load arm in horizontal position
 Représentation symbolique de la grue, indication avec angle de premier bras 20° et extensions an position horizontale



Zulässige Traglasten für Seilwinde siehe Datenblatt DTKBW0000-04.0100
 For Rope winch load capacity refer to page DTKBW0000-04.0100

Einstufung: HC1 HD5/B3 nach EN12999
 Classification: HC1 HD5/B3 in EN12999